

FLOC

ZELLULOSEDÄMMSTOFF



INHALTSVERZEICHNIS

ERLÄUTERUNG DER PIKTOGRAMME	2
DAS PRODUKT STT® FLOC	3
SOMMERLICHER WÄRMESCHUTZ	4
SCHALLSCHUTZ	4
HERSTELLUNG / QUALITÄTSSICHERUNG	5
ANWENDUNG / VERARBEITUNG	5
DAMPFBREMSEN	6
KLEBESYSTEME	8
ANWENDUNGEN IM ÜBERBLICK	10
ENERGIESPARKONSTRUKTIONEN	11
SANIERUNG	11



ERLÄUTERUNG DER PIKTOGRAMME

ANWENDUNG STT® FLOC



DACHDÄMMUNG
Steildach - Pultdach - Walmdach - Flachdach



WANDDÄMMUNG
Außenwand - Innenwand



DECKENDÄMMUNG
in die oberste Geschoßdecke

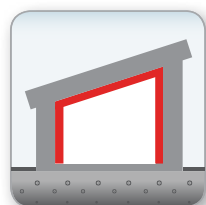


DECKENDÄMMUNG
auf die oberste Geschoßdecke

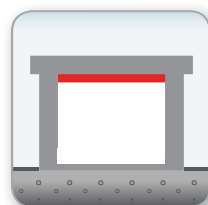
ANWENDUNG STT® DAMPFBREMSEN



STEILDACH INNEN



PULTDACH INNEN



FLACHDACH INNEN



SANIERUNG

DAS PRODUKT STT® FLOC

PRODUKTBESCHREIBUNG

STT® FLOC Zellulosedämmstoff ist ein hervorragender, hochwertiger Dämmstoff, der für den Einsatzbereich Dämmung von Bauteilen mit Hohlräumen, wie z.B. Vollsparrendämmung im Steildach- und leicht geneigtem Dachbereich von Pultdächern, Flachdach, Holzriegelständerwänden, Balkendecken aber auch als Schüttdämmung im Zangendeckenbereich sowie als Fußbodendämmung Verwendung findet. Einfach und rasch einsetzbar in der Altbausanierung, bei Tram- und Zangendecken.



VORTEILE

Zellulosedämmstoff ist ein altbewährter, schon seit Jahrzehnten im Einsatz befindlicher und funktionierender Dämmstoff, welcher seinen Ursprung in Amerika hatte und über die skandinavischen Länder Einzug nach Europa hielt.

Durch die hohe Einblasdichte im Bauteil, (Dachschrägen-, Boden- und Zangendecken 45 bis 55kg/m³, Wand 55 bis 65kg/m³, offen aufgeblasen 35 bis 45kg/m³) erreicht man hochwertigste Dämmwerte bei gleichzeitiger hoher Diffusionsoffenheit und guter Winddichtheit. Der Emmissionsausstoß durch Reduktion der Heizleistung wird reduziert, Kostenersparnis ist die Folge.

Mit STT® FLOC Zellulosedämmung erhalten Sie einen hochwertigen, rasch und sauber zu verarbeitenden Dämmstoff für ein dauerhaftes, behagliches Wohnklima im Sommer wie im Winter.

Für Systemlösungen mit Schalungs- und Unterspannbahnen mit Langzeitgarantien bis 15 Jahre sowie dazupassende Dampfbremssysteme mit Verklebung und Garantie bis zu 30 Jahre stehen wir Ihnen gerne zur Verfügung.

TECHNISCHE DATEN

DAMPFDIFFUSIONSWIDERSTAND		$\mu = 1,2$
NORMALFEUCHTE		ca. 9%
WÄRMELEITFÄHIGKEIT	ÖNORM B6015-5	0,039 W/mK
BRANDWIDERSTAND	ÖNORM 3800	REI 30, REI 60 Aufbauten
BRANDVERHALTEN	EN13501-1	Euroklasse B
EUROPÄISCH TECHNISCHE ZULASSUNG		ETA-06/0085
DICHTEBEREICH FREILIEGEND	horizontal: 35 - 45 kg/m ³	raumausfüllend: 45 - 65 kg/m ³
NENNDICKE FREILIEGEND	bis 25 cm: 10% Überhöhung	über 25 cm: 15% Überhöhung
SETZMASS FREILIEGEND		≥ 35 kg, S = 9% max
SETZMASS RAUM AUSFÜLLEND		≥ 45 kg, S = 0%

EINBAUDICHTE

DECKENBEREICH	45 - 55 kg/m ³
DACHSCHRÄGE	45 - 55 kg/m ³
WAND	55 - 65 kg/m ³
FREILIEGEND	35 - 45 kg/m ³

KENNWERTE

16 cm Dämmung u(k)	0,24 W/m ² K
20 cm Dämmung u(k)	0,20 W/m ² K
24 cm Dämmung u(k)	0,16 W/m ² K
30 cm Dämmung u(k)	0,13 W/m ² K
40 cm Dämmung u(k)	0,10 W/m ² K

LIEFERGRÖSSEN

FLOC	13kg/Sack
-------------	-----------

SOMMERLICHER WÄRMESCHUTZ

Ein Thema das auf Grund der steigenden und immer länger anhaltenden hohen Temperaturen im Sommer die Wohnqualität in schlecht gedämmten oder zu wenig gedämmten Wohnräumen und Häusern zur Belastung werden lässt.

Der hohe Masseanteil je m³ Dämmung von STT® FLOC Zellulosedämmstoff, ist ein sehr guter Speicherkörper, der in der Lage ist, gegenüber herkömmlich eingesetzten Dämmstoffen die Wärmeeintragung im Sommer in den Wohnraum je nach Dämmstoffdicke massiv herabzusetzen.

STT® FLOC kann auf Grund seiner Eigenschaften im Sommer um bis zu 50% mehr Energie aufnehmen als herkömmliche Dämmstoffe. Somit dringt die Hitze erst lange zeitverzögert (phasenverschoben) in den Innenraum. Das bedeutet in der Praxis, dass schon bei einer Dämmstoffdicke mit 24cm Zellulose die Mittagshitze eines Daches den innenraum mit ca. 8 bis 10 Stunden Verzögerung erreicht. Zu diesem Zeitpunkt (abends) reduziert und verschwindet die Sonnenausstrahlung und die Gesamtkonstruktion kühlt sich ab. Restwärme im Wohnraum kann, wenn notwendig, weggelüftet werden.

Wichtigste Faktoren für sommerlichen Wärmeschutz

- ausreichende Dämmstoffdicke
- absolute Luftdichtheit der Dampfbremse
- bei eventuellen Dachflächenfenstern Außenbeschattungen vorsehen

SCHALLSCHUTZ

Zellulose Dämmstoff hat hervorragende Schallschutzeigenschaften. Das Thema Schallschutz ist jedoch nur mit einer Gesamtkonstruktionslösung, (Holzriegel, Beplankungen, Entkopplungsmöglichkeiten etc.) zu betrachten.



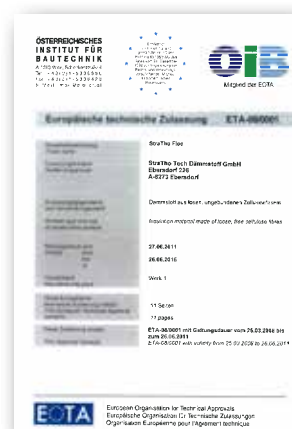
HERSTELLUNG / QUALITÄTSSICHERUNG

STT® FLOC Zellulosedämmstoff wird aus ausgesuchtem recyclebarem Tageszeitungsaltpapier hergestellt. Das Papier wird durch spezielle Maschinen zerfasert und zerkleinert.

Durch Zugabe von Borsalzen wird die Faser zum Schutz gegen Brand, Schimmelpilzen, Nagetieren und Ungeziefer resistent ausgerüstet.

STT® FLOC Zellulosedämmstoff macht effizientes Dämmen zur Energiekostenreduzierung unter ökologischen Gesichtspunkten möglich.

STT® FLOC Zellulosedämmstoff stimmt mit europäischen technischen Spezifikationen überein und kann im gesamten Gebiet der EU frei gehandelt und für den vorgesehenen Zweck verwendet werden.



ANWENDUNG / VERARBEITUNG



STT® FLOC Zellulosedämmstoff wird mittels spezieller Einblasmaschinen in Wände, Dachschrägen, Zangendecken eingeblasen oder freiliegend durch geschulte Verarbeiter unter Luftdruck über ein Schlauchsystem in die zu dämmenden Hohlräume fugenfrei, dicht und funktionell aufgeblasen. Dieses System ermöglicht eine rasche, einfache, saubere und sichere Dämmung, frei von Wärmebrücken. Ein weiterer Vorteil ist das Dämmen hoher Schichtdicken in einem Arbeitsgang. Im Fußboden- und Dachbodenbereich wird STT® FLOC als

Schüttdämmung direkt aus dem Sack oder freiliegend aufgeblasen verarbeitet und wenn notwendig mittels Latte bündig abgezogen. Sowohl im Neubau als auch in der Altbausanierung bewährt sich STT® FLOC Einblasdämmstoff seit Jahrzehnten. Ein spezieller Anwendungsbereich ist das Aufsprühen des Dämmstoffes rauminnenseitig auf Wände (auch Mauerwerk oder Beton), Decken (z.B. Kellerdecken) und Dächer. Dabei wird meist eine Schicht von 30 bis 60mm aufgesprüht.



DAMPFBREMSEN



STT® FLEX CONTROL

STT® FLEX CONTROL ist eine zweilagige Dampfbremse aus PP-Vlies mit einer aufextrudierten Polyamid Membrane. STT® FLEX CONTROL ist einsetzbar bei Außen- und Innenrenovierungen und im Neubau. Mit der Verwendung von STT® FLEX CONTROL wird die Wasserdampfdiffusion in die Wärmedämmung reguliert und Zugluft verhindert.

TECHNISCHE DATEN

FLÄCHENGEWICHT	80g/m ²
SD-WERT	0,15m - 5m
ZUGFESTIGKEIT LÄNGS/QUER	>120N / >90N / 50mm
WIDERSTAND GEGEN WEITERREISSEN LÄNGS/QUER	>40N / >40N
BRANDVERHALTEN	Klasse E
DEHNUNG LÄNGS/QUER	>50% / >50%

LIEFERGRÖSSEN

FLEX CONTROL	1,50m x 25lfm (37,50m ²)/Rolle
--------------	--



STT® DB 20 CLASSIC

STT® DB 20 CLASSIC besteht aus einer beigen, transluzenten, biologisch unbedenklichen Kunststoffbeschichtung, thermisch verbunden mit einem hochreißfesten PP-Vlies-Träger. STT® DB 20 CLASSIC wird für den innenseitigen Dachausbau und in Verbindung mit diffusionsoffenen Schalungs- und Unterdeckbahnen für belüftete und unbelüftete Steildächer sowie im Holzriegelbau-Wandbereich als Dampfbremse und Luftdichtung eingesetzt. STT® DB 20 CLASSIC reguliert mit einem sd-Wert von 12m den Feuchtigkeitsaustausch und schützt somit die Wärmedämmung.

TECHNISCHE DATEN

FLÄCHENGEWICHT	120g/m ²
SD-WERT	12m
ZUGFESTIGKEIT LÄNGS/QUER	200N / 140N / 5cm
WIDERSTAND GEGEN WEITERREISSEN LÄNGS/QUER	140N / 140N
WIDERSTAND GEGEN WASSERDURCHGANG	Klasse W1
BRANDVERHALTEN	Klasse E
DEHNUNG LÄNGS/QUER	40%-80% / 40%-80%

LIEFERGRÖSSEN

DB 20 CLASSIC	1,50m x 25lfm (37,50m ²)/Rolle
DB 20 CLASSIC Breite 3m	3,00m x 50lfm (150m ²)/Rolle



DAMPFBREMSEN



STT® DB 30 CLASSIC

STT® DB 30 CLASSIC hat einen 3-lagigen Aufbau. Dieser besteht aus einer biologisch unbedenklichen Kunststoffbeschichtung, thermisch verbunden mit einem hochreißfesten PP-Vlies-Trägergewebe mit einem zusätzlich eingearbeiteten, hochreißfesten Gewebe. STT® DB 30 CLASSIC wird für den innenseitigen Dachausbau und in Verbindung mit diffusionsoffenen Schalungs- und Unterdeckbahnen für belüftete und unbelüftete Steildächer, sowie im Holzriegelbau-Wandbereich als Dampfbremse und Luftdichtung eingesetzt. STT® DB 30 CLASSIC reguliert mit einem sd-Wert von 27m den Feuchtigkeitsaustausch und schützt somit die Wärmedämmung. Die durchscheinende Ausführung ermöglicht eine rasche, einfache und zügige Verlegung.

TECHNISCHE DATEN

FLÄCHENGEWICHT	130g/m ²
SD-WERT	27m
ZUGFESTIGKEIT LÄNGS/QUER	300N / 260N / 5cm
WIDERSTAND GEGEN WEITERREISSEN LÄNGS/QUER	360N / 310N
WIDERSTAND GEGEN WASSERDURCHGANG	Klasse W1
BRANDVERHALTEN	Klasse E
DEHNUNG LÄNGS/QUER	10%-30% / 10%-30%

LIEFERGRÖSSEN

DB 30 CLASSIC	1,50m x 50lfm (75m ²)/Rolle
---------------	---



STT® DB 50 STRONG

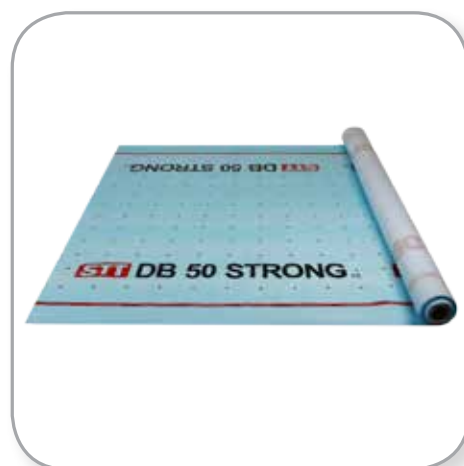
STT® DB 50 STRONG besteht aus einem 4-lagigen, biologisch unbedenklichen Kunststoffaufbau, welcher thermisch verbunden und hochreißfest ist. STT® DB 50 STRONG wird für den innenseitigen Dachausbau und in Verbindung mit diffusionsoffenen Schalungs- und Unterdeckenbahnen für belüftete und unbelüftete Steildächer sowie im Holzriegelbau als Dampfbremse und Luftdichtung eingesetzt. STT® DB 50 STRONG reguliert mit einem sd-Wert von >50m den Feuchtigkeitsaustausch und schützt somit die Wärmedämmung. Der extrem reißfeste Aufbau ist ideal geeignet zur Verwendung als Dampfbremse bei Einblasdämmungen, speziell bei hoher Verdichtung. Ebenfalls kann STT® DB 50 STRONG als Dampfbremse unter Estrichen auf der Trittschalldämmung verlegt werden.

TECHNISCHE DATEN

FLÄCHENGEWICHT	130g/m ²
SD-WERT	>50m
ZUGFESTIGKEIT LÄNGS/QUER	800N / 640N / 50mm
WIDERSTAND GEGEN WASSERDURCHGANG	Klasse W1
BRANDVERHALTEN	Klasse E
DEHNUNG LÄNGS/QUER	20% / 20%

LIEFERGRÖSSEN

DB 50 STRONG	1,50m x 25lfm (37,50m ²)/Rolle
--------------	--



KLEBESYSTEME

STT® PROLINE

STT® PROLINE ist ein einseitig klebendes, auf der Rückseite mit einer UV-stabilisierten Spezialfolie beschichtetes Systemklebeband. Der Klebeauftrag besteht aus einem Dispersionskleber auf Acrylatbasis mit extrem hoher Klebekraft und Alterungsbeständigkeit. Die große Klebekraft ermöglicht ein Abdichten oder Luftdichtmachen von verschiedenen Baustoffen wie Kunststoff und Beton, Folien mit Holz oder Blech sowie allen STT® Schalungsbahnen im regensicheren Unterdach, STT® Dampfbremsen und -sperrern und vieles mehr.

TECHNISCHE DATEN

LÄNGE	25lfm
BREITE	60mm
TRÄGER	UV-stabilisierte Spezialfolie
KLEBSTOFF	Dispersionskleber
DICKE (OHNE ABDECKUNG)	0,30mm
KLEBEKRAFT	ca. 35N / 25mm
TEMPERATURBESTÄNDIGKEIT	-40°C bis +100°C

LIEFERGRÖSSEN

PROLINE 60mm	10 Rollen/Karton
--------------	------------------



STT® HYGROFLEX

STT® HYGROFLEX ist ein einseitig klebendes, auf der Rückseite mit einem LDPE-Folien Träger beschichtetes Systemklebeband. Der Klebeauftrag besteht aus einem Dispersionskleber auf Acrylatbasis mit extrem hoher Klebekraft und Alterungsbeständigkeit. Die große Klebekraft ermöglicht ein Abdichten oder Luftdichtmachen von verschiedenen Baustoffen wie Kunststoff und Beton, Folie mit Holz oder Blech sowie allen STT® Schalungsbahnen im regensicheren Unterdach, STT® Dampfbremsen und -sperrern und vieles mehr. STT® HYGROFLEX 60mm/100mm/200mm haben einen mittig geschlitzten Liner, welcher separat abgezogen werden kann.

TECHNISCHE DATEN

LÄNGE	25lfm
BREITE	50mm, 60mm, 100mm, 200mm
TRÄGER	LDPE-Folie weiß
KLEBSTOFF	Dispersionskleber
DICKE (OHNE ABDECKUNG)	ca. 0,28mm
KLEBEKRAFT	ca. 35N / 25mm
TEMPERATURBESTÄNDIGKEIT	-40°C bis +100°C

LIEFERGRÖSSEN

HYGROFLEX 50mm	12 Rollen/Karton
HYGROFLEX 60mm/60mm (Liner 30/30)	10 Rollen/Karton
HYGROFLEX 100mm	6 Rollen/Karton
HYGROFLEX PROFI TAPE 200mm	2 Rollen/Karton



KLEBESYSTEME

STT® FIX FOLIEN KLEB- UND DICHTSTOFF

dauerelastischer, lösemittelfreier Folien Kleb- und Dichtstoff

STT® FIX FOLIENKLEB-UNDDICHTSTOFF ist ein dauerelastischer und lösemittelfreier Kleb- und Dichtstoff zur Herstellung von luft- und winddichten Verklebungen der STT® Dachbahnen/ Fassadenbahnen, STT® Dampfbremsen/Dampfsperren und STT® Fensteranschlussbändern auf Mauerwerk, Beton, Porenbeton, Putz und Holz. Zum Ausgleich von Unebenheiten im Laibungsbereich und zur einfachen Lösung schwieriger Eckausbildungen. Zur luft- und winddichten Verklebung von MDF- und OSB Platten. Nach der vollständigen Durchtrocknung härtet der Kleb- und Dichtstoff zu einer schlagregensicheren, dauerhaft elastischen dampf- und winddichten Masse aus.

TECHNISCHE DATEN

BASIS	modifizierter Dispersionsklebstoff
FORM	pastös
HAUTBILDEZEIT	ca. 50 Minuten
FARBE	rot
EMICODE	EC1+
TEMPERATURBESTÄNDIGKEIT	-25°C bis +80°C
VERARBEITUNGSTEMPERATUR	0°C bis +50°C

LIEFERGRÖSSEN

FIX FOLIEN KLEB- UND DICHTSTOFF 300ml	20 Stück/Karton
FIX FOLIEN KLEB- UND DICHTSTOFF 600ml	20 Stück/Karton



STT® DUO 19

doppelseitig klebendes Klebeband zur Montage von Dampfbremsen/Dampfsperren

STT® DUO 19 ist ein doppelseitig klebendes Haftklebeband auf Basis von Acrylat-Dispersionsklebstoff. Der Klebstoff zeichnet sich durch eine extrem hohe Klebekraft sowie durch eine hervorragende Alterungs-, Weichmacher- und Temperaturbeständigkeit aus. STT® DUO 19 findet Verwendung zum Befestigen von Dampfbremsen/-sperren auf U-Profilen, Holzkonstruktionen sowie im Innenausbau. Weiters ist das Doppelklebeband zum selbstklebenden Ausrüsten und Kaschieren von bahnförmigen Materialien, die sich mit herkömmlichen Klebebändern nicht verkleben lassen.

TECHNISCHE DATEN

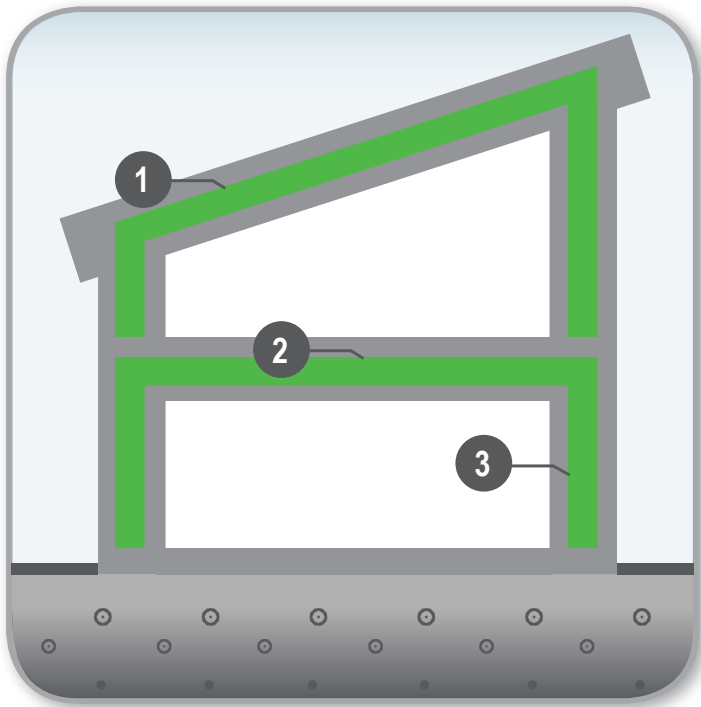
LÄNGE	50lfm
BREITE	19mm
TRÄGER	Polyester-Gelege
KLEBSTOFF	Acrylat-Dispersion
STÄRKE	ca. 0,20mm
KLEBKRAFT	35N / 25mm
TEMPERATURBESTÄNDIGKEIT	-40°C bis +120°C

LIEFERGRÖSSEN

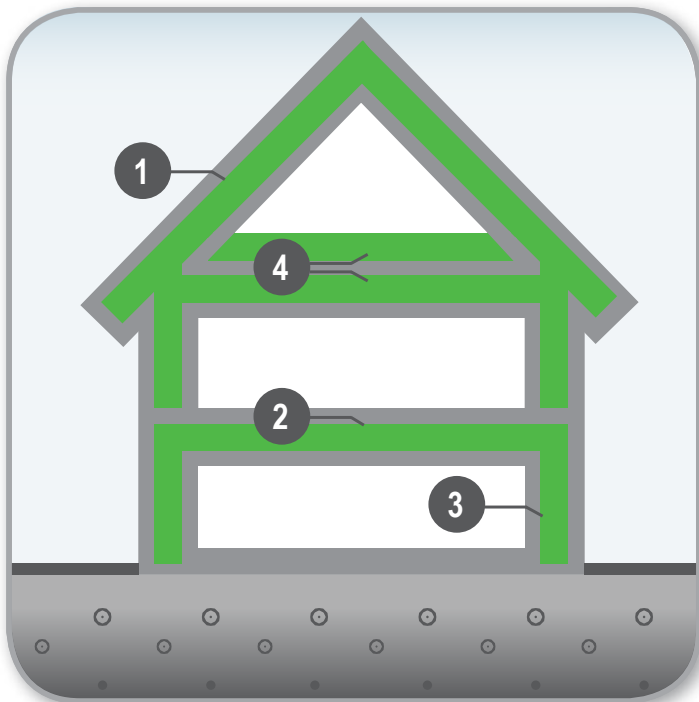
DUO 19	16 Rollen/Rolle
---------------	-----------------



ANWENDUNGEN IM ÜBERBLICK



- ① als Zwischensparrendämmung im Dach
- ② als Hohlraumdämmung in der Zwischendecke
- ③ als Dämmung der Außenwand

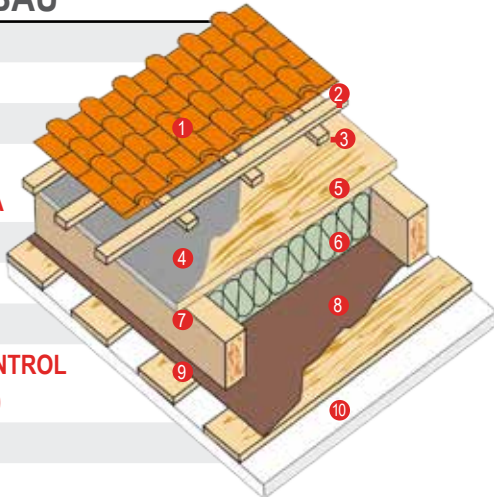


- ① als Zwischensparrendämmung im Dach
- ② als Hohlraumdämmung in der Zwischendecke
- ③ als Dämmung der Außenwand
- ④ als Deckendämmung in der obersten Geschoßdecke
oder
als Deckendämmung auf der obersten Geschoßdecke

ENERGIESPARKONSTRUKTIONEN

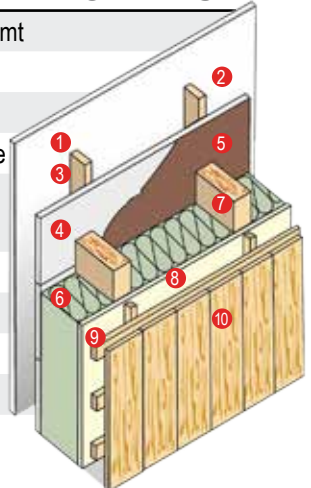
DACH-NEUBAU

- 1 Dachdeckung
- 2 Dachlattung
- 3 Konterlattung
- 4 **STT® ATLAS**
STT® EXTREMA
- 5 Rau-Schalung
- 6 **STT® FLOC**
- 7 Sparren
- 8 **STT® FLEX CONTROL**
STT® DB 20 / 30
- 9 Sparschalung
- 10 Innenausbau



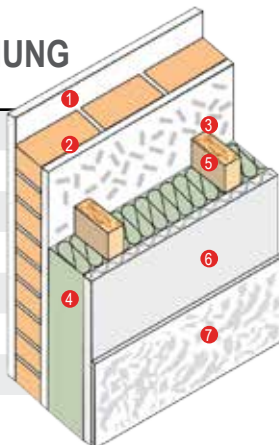
AUSSENWAND HOLZRIEGELBAU

- 1 Installationsebene ev. gedämmt
- 2 Innenausbau
- 3 Holzkonstruktion
- 4 Rau-Schalung od. OSB Platte
- 5 **STT® FLEX CONTROL**
STT® DB 20 / 30
- 6 **STT® FLOC**
- 7 Holzriegelkonstruktion
- 8 Weichfaserplatte
- 9 Traglattung
- 10 Holzschalung



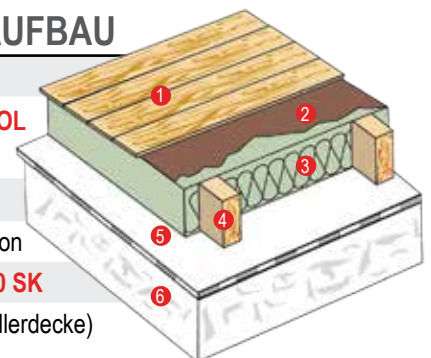
AUSSENWANDDÄMMUNG VOLLWÄRMESCHUTZ

- 1 Innenputz
- 2 Mauerwerk
- 3 Ev. vorhandener Außenputz
- 4 **STT® FLOC**
- 5 Holzunterkonstruktion
- 6 Putzträgerplatte
- 7 Mineralisierter Putz



FUSSBODENAUFBAU

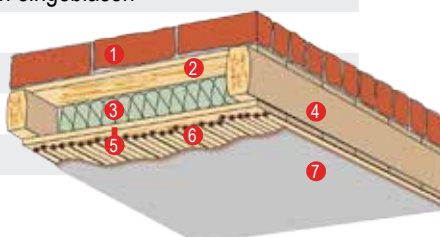
- 1 Fußboden
- 2 **STT® FLEX CONTROL**
STT® DB 20 / 30
- 3 **STT® FLOC**
- 4 Holz-Unterkonstruktion
- 5 **STT® ALU TOP 1500 SK**
- 6 Unterboden (z.B. Kellerdecke)



SANIERUNG

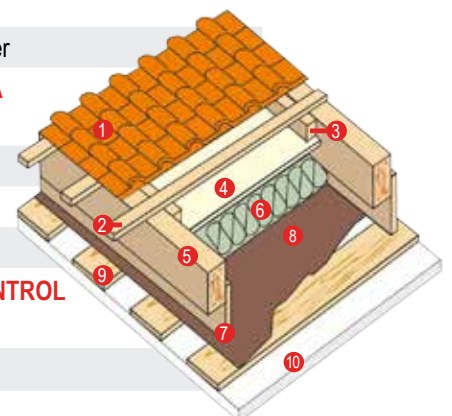
DACHBODENDECKE-ALTBAU

- 1 Brandschutzebene Dachboden
- 2 Blindboden
- 3 **STT® FLOC** wird nachträglich durch ein Loch vom Dachboden eingeblasen
- 4 Holzbalken
- 5 Bretterschalung
- 6 Putzträger (Schilf)
- 7 Innenverputz



DÄMMUNG-ALTDACH

- 1 Dachdeckung
- 2 Dachlattung
- 3 Ausgleichsbretter
- 4 **STT® EXTREMA**
STT® ATLAS
- 5 Sparren
- 6 **STT® FLOC**
- 7 Abstandlattung
- 8 **STT® FLEX CONTROL**
STT® DB 20 / 30
- 9 Sparschalung
- 10 Innenausbau





Ihr STT® FLOC Bezugspartner

STT GmbH
A-8273 Ebersdorf 226

T: +43 (0) 3333 / 41 241 • E: office@stt-gmbh.at
F: +43 (0) 3333 / 41 240 • I: www.stt-gmbh.at