



SYSTEMABDICHTUNGEN

für Arbeitsfugen im konstruktiven Betonbau



WIR HALTEN DICH!

FLEX 150



Butylbeschichtetes Fugenblech zur Arbeitsfugenabdichtung im Betonbau

Produktbeschreibung:

STT® FLEX 150 ist ein verzinktes Stahlblechband, beidseitig beschichtet mit Butylkautschuk und beidseitig mit einem reißfesten, der Länge nach, in der Mitte geteilten, leicht abziehbaren PE-Liner belegt.

Systemkomponenten:



- DEHNFUGENBAND ANSCHLUSSSTÜCK
- HALTEBÜGEL
- STOSSKLAMMER

TECHNISCHE DATEN

DICKE	2,2mm
TRÄGER	verzinktes Stahlblech
BESCHICHTUNG	Butylkautschuk
VERARBEITUNGSTEMPERATUR	-10°C bis +35°C
DRUCKWASSERDICHTHEIT	7 bar

LIEFERGRÖSSEN

Art. Nr.	Produkt	Abmessungen	VPE 1 (Karton)	VPE 2 (Palette)		EH
H040101010	FLEX 150	2lfm x 150mm	30 Stk. (60lfm)	20 Karton (1.200lfm)	✓	lfm

FLEX 150 mit Montagefuß



Butylbeschichtetes Fugenblech mit Montagefuß zur Arbeitsfugenabdichtung im Betonbau

Produktbeschreibung:

STT® FLEX 150 mit Montagefuß ist ein verzinktes Stahlblechband, beidseitig beschichtet mit Butylkautschuk und beidseitig mit einem reißfesten, der Länge nach, in der Mitte geteilten, leicht abziehbaren PE-Liner belegt.

Systemkomponenten:



- DEHNFUGENBAND ANSCHLUSSSTÜCK
- STOSSKLAMMER

TECHNISCHE DATEN

DICKE	2,2mm
TRÄGER	verzinktes Stahlblech
BESCHICHTUNG	Butylkautschuk
VERARBEITUNGSTEMPERATUR	-10°C bis +35°C
DRUCKWASSERDICHTHEIT	7 bar

LIEFERGRÖSSEN

Art. Nr.	Produkt	Abmessungen	VPE 1 (Karton)	VPE 2 (Palette)		EH
H040101020	FLEX 150 mit Montagefuß	2lfm x 150mm	30 Stk. (60lfm)	20 Karton (1.200lfm)	✓	lfm

ARBEITSFUGEN

FLEX 150 Rolle



Butylbeschichtetes Fugenblech zur Arbeitsfugenabdichtung im Betonbau

Produktbeschreibung:

STT® FLEX 150 Rolle ist eine verzinkte Stahlblechbandrolle, beidseitig mit einer speziellen Butylkautschukbeschichtung versehen und beidseitig mit einem reißfesten, der Länge nach, in der Mitte geteilten, leicht abziehbaren PE-Liner belegt.

Systemkomponenten:



- DEHNFUGENBAND ANSCHLUSSSTÜCK
- HALTEBÜGEL
- STOSSKLAMMER

TECHNISCHE DATEN

DICKE	2,2mm
TRÄGER	verzinktes Stahlblech
BESCHICHTUNG	Butylkautschuk
VERARBEITUNGSTEMPERATUR	-10°C bis +35°C
DRUCKWASSERDICHTHEIT	7 bar

LIEFERGRÖSSEN

Art. Nr.	Produkt	Abmessungen	VPE 1 (Karton)	VPE 2 (Palette)		EH
H040101040	FLEX 150 Rolle	20lfm x 150mm	1 Rolle (20lfm)	36 Karton (720lfm)	☹	lfm

BITUFLEX 150



Bitumenbeschichtetes Fugenblech zur Arbeitsfugenabdichtung im Betonbau

Produktbeschreibung:

STT® BITUFLEX 150 ist ein verzinktes Stahlblechband mit Aussteifungskante, beidseitig mit einer speziellen Polymerbitumenbeschichtung versehen und beidseitig mit einem reißfesten, der Länge nach, in der Mitte geteilten, leicht abziehbaren PE-Liner belegt.

Systemkomponenten:



- DEHNFUGENBAND ANSCHLUSSSTÜCK
- HALTEBÜGEL
- STOSSKLAMMER

TECHNISCHE DATEN

DICKE	2,2mm
TRÄGER	verzinktes Stahlblech
BESCHICHTUNG	Polymerbitumen
VERARBEITUNGSTEMPERATUR	-5°C bis +35°C
DRUCKWASSERDICHTHEIT	7 bar

LIEFERGRÖSSEN

Art. Nr.	Produkt	Abmessungen	VPE 1 (Karton)	VPE 2 (Palette)		EH
H040201010	BITUFLEX 150	2lfm x 150mm	30 Stk. (60lfm)	20 Karton (1.200lfm)	✓	lfm

BITUFLEX 150 mit Montagefuß



Bitumenbeschichtetes Fugenblech mit Montagefuß zur Arbeitsfugenabdichtung im Betonbau

Produktbeschreibung:

STT® BITUFLEX 150 mit Montagefuß ist ein verzinktes Stahlblechband, beidseitig mit einer speziellen Polymerbitumenbeschichtung versehen und beidseitig mit einem reißfesten, der Länge nach, in der Mitte geteilten, leicht abziehbaren Schutzpapier belegt.

Systemkomponenten:



- DEHNFUGENBAND ANSCHLUSSSTÜCK
- STOSSKLAMMER

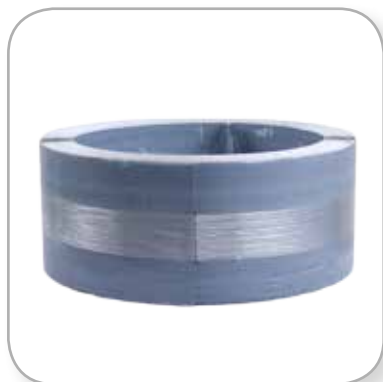
TECHNISCHE DATEN

DICKE	2,2mm
TRÄGER	verzinktes Stahlblech
BESCHICHTUNG	Polymerbitumen
VERARBEITUNGSTEMPERATUR	-5°C bis +35°C
DRUCKWASSERDICHTHEIT	7 bar

LIEFERGRÖSSEN

Art. Nr.	Produkt	Abmessungen	VPE 1 (Karton)	VPE 2 (Palette)		EH
H040201020	BITUFLEX 150 mit Montagefuß	2lfm x 150mm	30 Stk. (60lfm)	20 Karton (1.200lfm)	✓	lfm

BITUFLEX 150 Rolle



Bitumenbeschichtetes Fugenblech zur Arbeitsfugenabdichtung im Betonbau

Produktbeschreibung:

STT® BITUFLEX 150 Rolle ist eine verzinkte Stahlblechbandrolle, beidseitig mit einer speziellen Polymerbitumenbeschichtung versehen und beidseitig mit einem reißfesten, der Länge nach, in der Mitte geteilten, leicht abziehbaren PE-Liner belegt.

Systemkomponenten:



- DEHNFUGENBAND ANSCHLUSSSTÜCK
- HALTEBÜGEL
- STOSSKLAMMER

TECHNISCHE DATEN

DICKE	2,2mm
TRÄGER	verzinktes Stahlblech
BESCHICHTUNG	Polymerbitumen
VERARBEITUNGSTEMPERATUR	-5°C bis +35°C
DRUCKWASSERDICHTHEIT	7 bar

LIEFERGRÖSSEN

Art. Nr.	Produkt	Abmessungen	VPE 1 (Karton)	VPE 2 (Palette)		EH
H040201040	BITUFLEX 150 Rolle	20lfm x 150mm	1 Rolle (20lfm)	36 Karton (720lfm)	✓	lfm

ARBEITSFUGEN

BITUFLEX 120



Bitumenbeschichtetes Fugenblech zur Arbeitsfugenabdichtung im Betonbau

Produktbeschreibung:

STT® BITUFLEX 120 ist ein verzinktes Stahlblechband, beidseitig mit einer speziellen Polymerbitumenbeschichtung versehen und beidseitig mit einem reißfesten, der Länge nach, in der Mitte geteilten, leicht abziehbaren PE-Liner belegt.

Systemkomponenten:



- DEHNFUGENBAND ANSCHLUSSSTÜCK
- HALTEBÜGEL
- STOSSKLAMMER

TECHNISCHE DATEN

DICKE	2,2mm
TRÄGER	verzinktes Stahlblech
BESCHICHTUNG	Polymerbitumen
VERARBEITUNGSTEMPERATUR	-5°C bis +35°C
DRUCKWASSERDICHTHEIT	7 bar

LIEFERGRÖSSEN

Art. Nr.	Produkt	Abmessungen	VPE 1 (Karton)	VPE 2 (Palette)		EH
H040201030	BITUFLEX 120	2lfm x 120mm	30 Stk. (60lfm)	20 Karton (1.200lfm)	✓	lfm

BITUFLEX 120 E



Einseitig bitumenbeschichtetes Fugenblech zur Arbeitsfugenabdichtung im Betonbau

Produktbeschreibung:

STT® BITUFLEX 120 E ist ein verzinktes Stahlblechband, einseitig mit einer speziellen Polymerbitumenbeschichtung versehen und einseitig mit einem reißfesten, der Länge nach, in der Mitte geteilten, leicht abziehbaren PE-Liner belegt.

Systemkomponenten:



- DEHNFUGENBAND ANSCHLUSSSTÜCK
- HALTEBÜGEL
- STOSSKLAMMER

TECHNISCHE DATEN

DICKE	1,4mm
TRÄGER	verzinktes Stahlblech
BESCHICHTUNG	Polymerbitumen
VERARBEITUNGSTEMPERATUR	-5°C bis +35°C
DRUCKWASSERDICHTHEIT	7 bar

LIEFERGRÖSSEN

Art. Nr.	Produkt	Abmessungen	VPE 1 (Karton)	VPE 2 (Palette)		EH
H040201031	BITUFLEX 120 E	2lfm x 120mm	30 Stk. (60lfm)	20 Karton (1.200lfm)	⊖	lfm

DEHNFUGENBAND ANSCHLUSSSTÜCK



Verbindungsstück zwischen STT® DEHNFUGENBAND und STT® FLEX 150 oder STT® BITUFLEX 150

Produktbeschreibung:

STT® DEHNFUGEN ANSCHLUSSSTÜCK ist ein werksseitig gefertigtes, zweiteiliges Verbindungsstück für den einfachen, raschen und kraftschlüssigen Zusammenschluss zwischen PVC Dehnfugenbändern und STT® FLEX 150 / STT® BITUFLEX 150 Fugenblechen.

TECHNISCHE DATEN

ZWEITEILIGES VERBINDUNGSSTÜCK		inklusive Verschraubung
LÄNGE	Teil 1 / Teil 2	250mm / 50mm
BREITE	Teil 1 / Teil 2	150mm / 150mm
DICKE	Teil 1 / Teil 2	5,5mm / 5,5mm
BESCHICHTUNG		Butylkautschuk
VERARBEITUNGSTEMPERATUR		-5°C bis +35°C

LIEFERGRÖSSEN

Art. Nr.	Produkt	VPE 1 (Karton)		EH
H040601010	DEHNFUGENBAND ANSCHLUSSSTÜCK	20 Stk.	✓	lfm

HALTEBÜGEL



Haltebügel für STT® FLEX 150 und STT® BITUFLEX 150

Produktbeschreibung:

Haltebügel für die Montage von STT® FLEX 150 und STT® BITUFLEX 150 auf Bewehrungsmatten. Der STT® HALTEBÜGEL TYPE M ist ein M-förmig, selbststehend ausgebildeter Federstahldrahtbügel mit 3mm Durchmesser. Der STT® HALTEBÜGEL TYPE R ist ein R-förmig ausgebildeter blanker Eisendrahtbügel mit 6mm Durchmesser.

TECHNISCHE DATEN HALTEBÜGEL Type M

FORM	M-Förmig
MATERIAL	Federstahl
DICKE	3mm Drahtdurchmesser

TECHNISCHE DATEN HALTEBÜGEL Type R

FORM	R-Förmig
MATERIAL	blanker Eisendraht
DICKE	6mm Drahtdurchmesser

LIEFERGRÖSSEN

Art. Nr.	Produkt	Stk./ Beutel	VPE 1 (Karton)	VPE 2 (Palette)		EH
H060401010	HALTEBÜGEL Type M	40	20 Beutel (800 Stk.)	12 Karton (9.600 Stk.)	✓	Stk.
H060401012	HALTEBÜGEL Type R	20	10 Beutel (200 Stk.)	24 Karton (4.800 Stk.)	✓	Stk.

STOSSKLAMMER



Stossklammer für STT® FLEX 150 und STT® BITUFLEX 150

Produktbeschreibung:

STT® STOSSKLAMMERN dienen zur mechanischen Sicherung von Stossstellen zwischen STT® FUGENBLECHEN.

LIEFERGRÖSSEN

Art. Nr.	Produkt	VPE 1 (Beutel)		EH
H060401020	STOSSKLAMMER	100 Stk.	✓	Stk.

SWELLMAX G 50lfm



Wasserquellfähiges Dichtungsband zur Abdichtung von Beton-Arbeitsfugen

Produktbeschreibung:

STT® SWELLMAX G ist ein graues, wasserquellfähiges Dichtprofil, das zur Abdichtung von Arbeitsfugen eingesetzt wird. STT® SWELLMAX G ist ein, unter Wasserkontakt stark quellender Dichtgummi. Es wird vor der Betonierung auf den vorherigen Betonierabschnitt mittig in die Arbeits- oder Dehnfuge eingebaut. STT® SWELLMAX G wird mit STT® TAURUS ELASTIC PRO aufgeklebt und mit Nägeln fixiert.

Systemkomponenten:



- TAURUS ELASTIC PRO

TECHNISCHE DATEN

QUELLUNG	7 Tage bei 23°C	min. 450%
FARBE		natural
HÄRTE	ISO 868	25 Shore A
SPEZIFISCHES GEWICHT	ISO 2781	1,21 g/cm ³
ZUGFESTIGKEIT	ISO 37	2,3 MPa

LIEFERGRÖSSEN

Art. Nr.	Produkt	Abmessungen	VPE 1 (Karton)	VPE 2 (Palette)		EH
H040301030	SWELLMAX G 50lfm	50lfm x 20mm	5 Rollen á 50lfm (250lfm)	12 Karton (3.000lfm)	✓	lfm

SWELLMAX G



Wasserquellfähiges Dichtungsband zur Abdichtung von Beton-Arbeitsfugen

Produktbeschreibung:

STT® SWELLMAX G ist ein graues, wasserquellfähiges Dichtprofil, das zur Abdichtung von Arbeitsfugen eingesetzt wird. STT® SWELLMAX G ist ein, unter Wasserkontakt stark quellender Dichtgummi. Es wird vor der Betonierung auf den vorherigen Betonierabschnitt mittig in die Arbeits- oder Dehnfuge eingebaut. STT® SWELLMAX G wird mit STT® TAURUS ELASTIC PRO aufgeklebt und mit Nägeln fixiert.

Systemkomponenten:



- TAURUS ELASTIC PRO

TECHNISCHE DATEN

QUELLUNG	mit Trinkwasser	1.060%
FARBE		grau
GEWICHT		0,11 kg/m

LIEFERGRÖSSEN

Art. Nr.	Produkt	Abmessungen	VPE 1 (Karton)	VPE 2 (Palette)		EH
H040301031	SWELLMAX G 5lfm	5lfm x 20mm	10 Rollen á 5lfm (50lfm)	-	✓	lfm

BUTYL DUO 20



Doppelseitig, extrem stark klebendes Butyl Systemklebeband

Produktbeschreibung:

STT® BUTYL DUO 20 findet Verwendung bei Rohrdurchführungen und verbindet sich kraftschlüssig mit dem Frischbeton.

Systemkomponenten:



- SPEED PRIMER

TECHNISCHE DATEN

DICKE	1mm
FARBE	schwarz
KLEBSTOFF	Butylkautschuk
VERARBEITUNGSTEMPERATUR	+5°C bis +40°C
LAGERFÄHIGKEIT	24 Monate (kühl und trocken)

LIEFERGRÖSSEN

Art. Nr.	Produkt	Abmessungen	VPE 1 (Karton)	VPE 2 (Palette)		EH
H030105010	BUTYL DUO 20	30lfm x 20mm	16 Rollen (480lfm)	30 Karton (480 Rollen)	✓	Rol.

TAURUS ELASTIC PRO



Lösemittelfreier, einkomponentiger, UV-beständiger, extrem elastischer Flüssigkunststoff zum Verkleben und Dichten von STT® Folien, Betonfugen etc.

Produktbeschreibung:

STT® TAURUS ELASTIC PRO bildet durch Feuchtigkeitsvernetzung eine sehr elastische Masse, welche auch ohne Voranstrich auf den meisten bauüblichen Untergründen wie Holzweichfaserplatten, Beton, Gipskarton- und Faserplatten oder Metall haftet.

Systemkomponenten:



- AUSPRESSPISTOLE

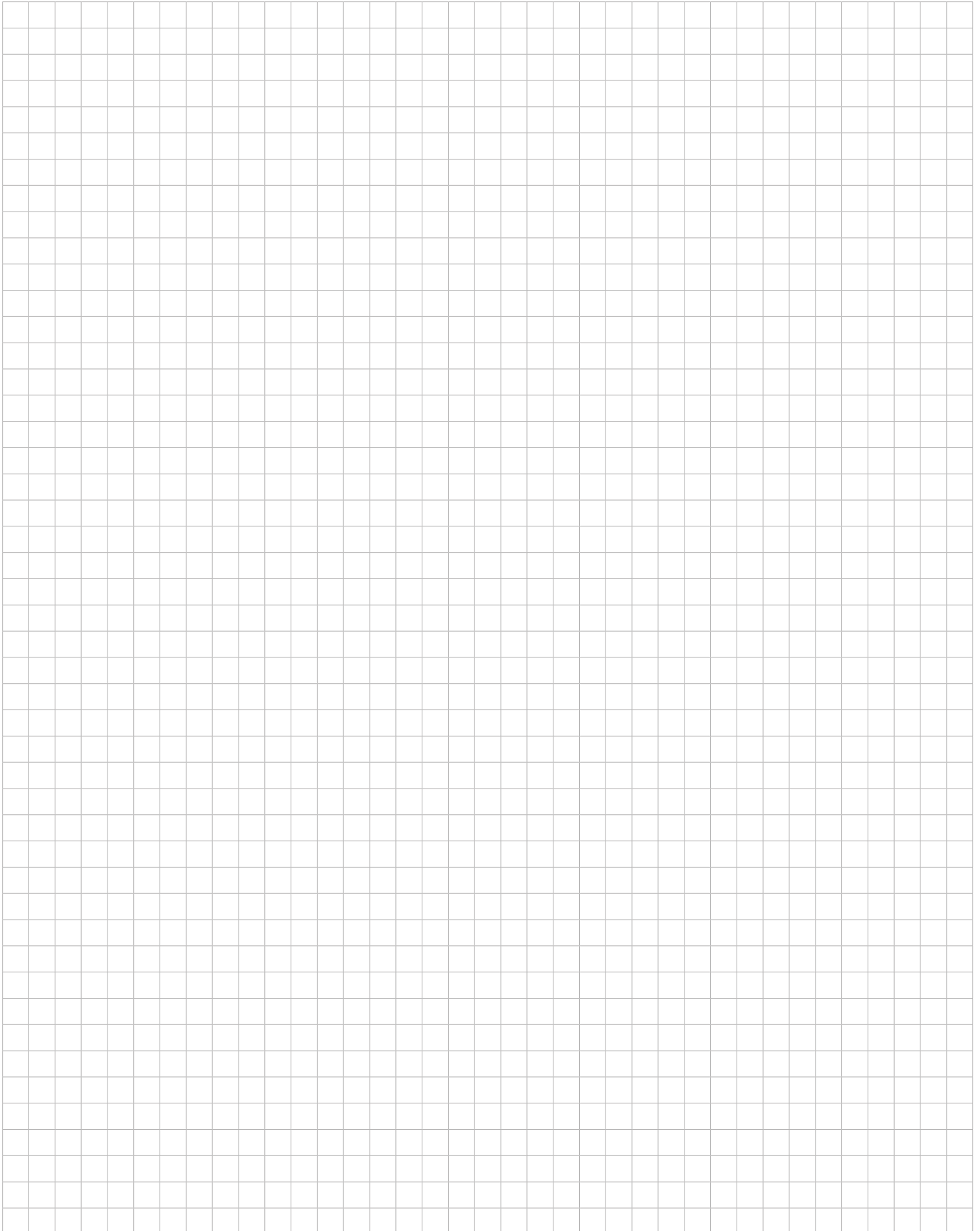
TECHNISCHE DATEN

SPEZIFISCHES GEWICHT (bei 20°C)	1,2g/cm ³
KLEBEFREI (bei 25°C und 55% r.F.)	3,5-4,5 Std.
AUSHÄRTEZEIT	3-4mm/Tag
DEHNUNG	>900%

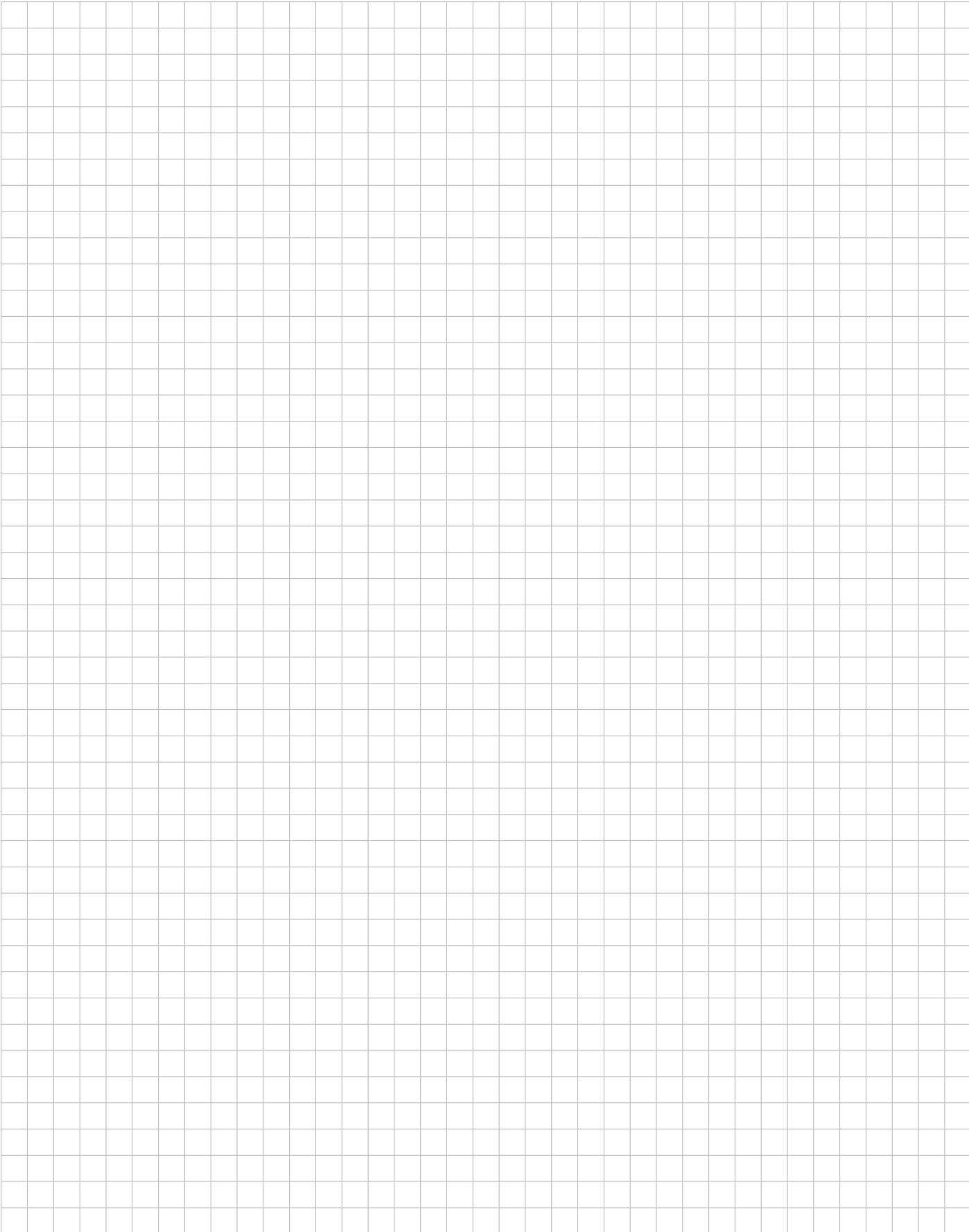
LIEFERGRÖSSEN

Art. Nr.	Produkt	Inhalt	VPE 1 (Karton)	VPE 2 (Palette)		EH
H050401126	TAURUS ELASTIC PRO weiß	600ml	24 Stk.	40 Karton (960 Stk.)	✓	Stk.
H050401127	TAURUS ELASTIC PRO grau	600ml	20 Stk.	48 Karton (960 Stk.)	✓	Stk.

Datum



Datum



Die STT GmbH ist seit der Gründung im Jahr 2001 als Produzent, Großhändler und Entwickler im Bereich der Bauwerksabdichtung, sowie für Systemlösungen im konstruktiven Holzbau eines der führenden Unternehmen im Markt.

Als innovatives Unternehmen entwickeln wir gemeinsam mit unseren Kunden, Lieferanten sowie anerkannten Prüfinstitutionen Systemlösungen für die Gebäudehülle mit hohem Nutzwert, nachhaltiger Funktionalität und Qualität. Europaweit werden dabei vom Produktionswerk mit Sitz in Ebersdorf aus der Oststeiermark namhafte Industriebetriebe, Händler sowie Verarbeiter beliefert.

Eine ausgezeichnete Servicebereitschaft, kompetente Beratung und Betreuung durch unsere geschulten Mitarbeiter, der Einsatz von neuesten Produkttechnologien sowie laufende Weiterentwicklungen unserer Produkte sichern unseren Kunden den notwendigen Vorsprung im Markt.



STT GmbH

A-8273 Ebersdorf 226

T: +43 (0) 3333 / 41 241 • E: office@stt-gmbh.at
F: +43 (0) 3333 / 41 240 • I: www.stt-gmbh.at

© STT GmbH | Stand 31/07/2019 Satz- und Druckfehler sowie Änderungen vorbehalten.

