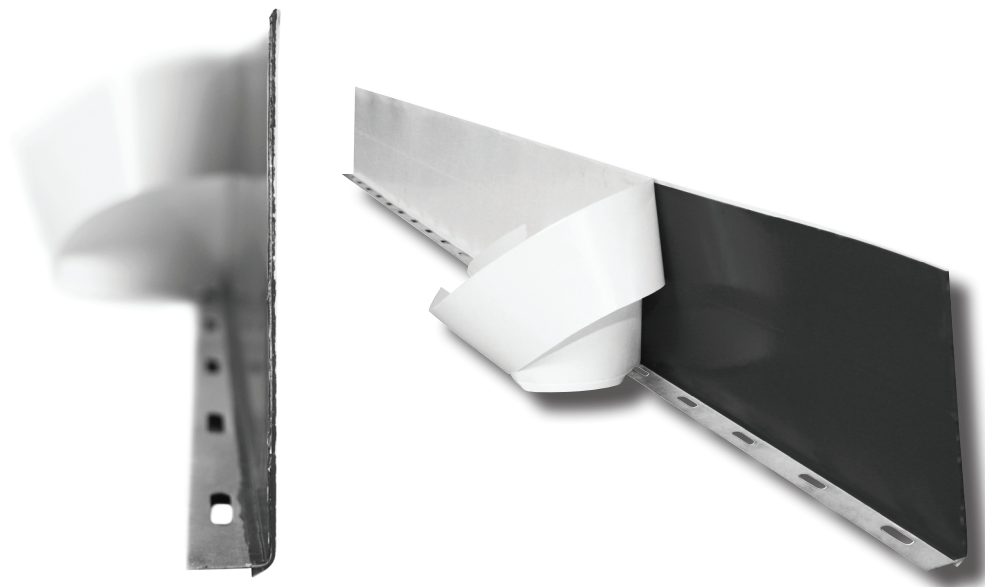


Bitumenbeschichtetes Fugenblech mit Montagefuß zur Arbeitsfugenabdichtung im Betonbau



TECHNISCHE DATEN

LÄNGE	2lfm
BREITE	150mm
DICKE	2,2mm
TRÄGER	verzinktes Stahlblech
BESCHICHTUNG	Polymerbitumen
VERARBEITUNGSTEMPERATUR	-5°C bis +35°C
DRUCKWASSERDICHTHEIT	7 bar

ARTIKEL

	Art.Nr.	VPE 1 (Karton)	VPE 2 (Palette)
BITUFLEX 150 MIT MONTAGEFUSS	H040201020	30 Stück (60lfm)	20 Karton (1.200lfm)



PRODUKTBE SCHREIBUNG

STT® BITUFLEX 150 mit Montagefuß ist ein verzinktes Stahlblechband, beidseitig mit einer speziellen Polymerbitumenbeschichtung versehen und beidseitig mit einem reißfesten, der Länge nach, in der Mitte geteilten, leicht abziehbaren PE-Liner belegt.

ANWENDUNG

Zum Abdichten von Arbeitsfugen im Betonbau. Vorteile des STT® BITUFLEX 150 mit Montagefuß Blechfugenbandes sind: Einfache und schnelle Montage ohne Haltebügel, Verbindung der Einzelelemente durch einfaches Zusammendrücken, extrem hohe Kohäsionshaftung, druckwasserdichte Verbindung, hohe Klebekraft auch bei tiefen Temperaturen. Kein Bügel notwendig - Selbststehend. Hohe Steifigkeit, schnelle Befestigung.

Die Polymerbitumenbeschichtung des Fugenbleches reagiert mit einem Bestandteil des frischen Zementleims. Der erhärtete Beton haftet damit kraftschlüssig auf der Oberfläche des Fugenbandes. Die Mindesteinbautiefe beträgt 3cm. Auf Grund der hervorragenden Klebeeigenschaften der Beschichtung ist kein Erhitzen der Stöße bei tiefen Temperaturen notwendig.

VERARBEITUNG

STT® BITUFLEX 150 mit Montagefuß kann mittels selbststehenden Montagefuß rasch auf der Bewehrung befestigt werden. Die Schutzfolie wird auf der unteren Hälfte abgezogen, Eckbereiche werden mittels Aufkanten vorbereitet und das Blechfugenband spannungsfrei verlegt. Die einzelnen Fugenblechelemente werden im Überlappungsbereich wechselweise (Montagefuß) rechts / links durch festes Zusammendrücken miteinander verbunden. Vorher wird im Überlappungsbereich (mindestens 8cm) auf beiden Hälften das Schutzpapier entfernt. Für eine druckwasserdichte Verbindungsstelle muss sichergestellt sein, dass die Klebestelle sauber vorliegt und mit ausreichendem Anpressdruck hergestellt wird. Ecken und Rundungen im Arbeitsfugenverlauf können durch einfaches Biegen des Fugenblechs ausgeführt werden. Für nicht spannungsfreie Verlegungen, (Rundungen) und bei Verarbeitungstemperaturen über +35°C ist die Verwendung von Stoßklammern erforderlich.

LAGERUNG

kühl und trocken lagern. Die Stapelung der Paletten ist zu vermeiden.

Dieses Merkblatt dient, wie unsere sonstigen technischen Hinweise, lediglich zur Beschreibung der Beschaffenheit dieses Produktes, seiner Verarbeitungs- und Anwendungsmöglichkeiten. Es hat aber nicht die Bedeutung, bestimmte Eigenschaften des Produktes oder dessen Eignung für einen Einsatzzweck zuzusichern, und die Beschreibung enthält auch keine vollständige Gebrauchsanweisung. Da wir uns Änderungen unserer Merkblätter vorbehalten, obliegt es den Kunden sicherzustellen, dass das jeweilige aktuelle Merkblatt vorliegt. Aktuelle Merkblätter können jederzeit in allen unseren Standorten angefordert werden.

Druckfehler, technische Änderungen u. Irrtümer vorbehalten. Darüber hinaus gelten unsere allgemeinen Geschäftsbedingungen.

Version: 01.02.2016
Seite: 2/2