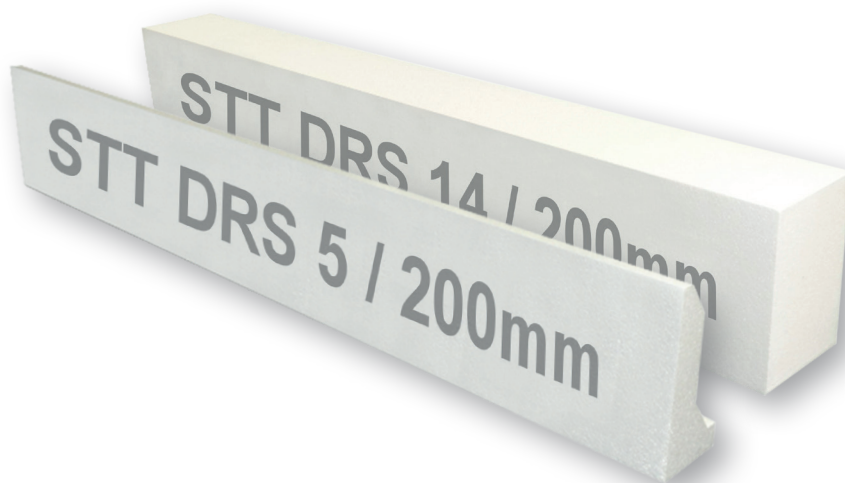


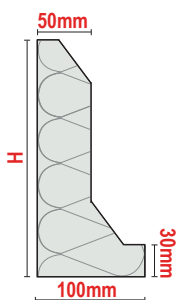
Wärmedämmendes Schalungselement aus expandiertem Polystyrol



TECHNISCHE DATEN

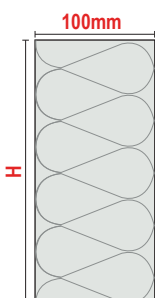
ZELLINHALT	Luft
BAUSTOFF	EPS
WÄRMELEITFÄHIGKEIT	0,035 W/mK
BRENNBARKEITSKLASSE	B1

DRS 5



Art.Nr.	Höhe	VPE 1 (Stück)	VPE 2 (Palette)
H070201011	160mm	1,25lfm	180lfm
H070201012	180mm	1,25lfm	180lfm
H070201013	200mm	1,25lfm	160lfm
H070201014	220mm	1,25lfm	140lfm
H070201015	250mm	1,25lfm	120lfm

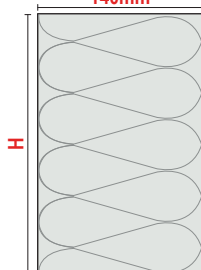
DRS 10



Art.Nr.	Höhe	VPE 1 (Stück)	VPE 2 (Palette)
H070201021	160mm	1,25lfm	75lfm
H070201022	180mm	1,25lfm	60lfm
H070201023	200mm	1,25lfm	60lfm
H070201024	220mm	1,25lfm	45lfm
H070201025	250mm	1,25lfm	45lfm
H070201026	300mm	1,25lfm	30lfm

DRS 14

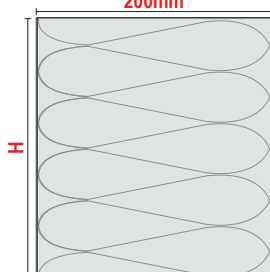
140mm



Art.Nr.	Höhe	VPE 1 (Stück)	VPE 2 (Palette)
H070201041	160mm	1,25lfm	56,25lfm
H070201042	180mm	1,25lfm	45,00lfm
H070201043	200mm	1,25lfm	45,00lfm
H070201044	220mm	1,25lfm	33,75lfm
H070201045	250mm	1,25lfm	33,75lfm
H070201046	300mm	1,25lfm	22,50lfm

DRS 20

200mm



Art.Nr.	Höhe	VPE 1 (Stück)	VPE 2 (Palette)
H070201071	160mm	1,25lfm	37,50lfm
H070201072	180mm	1,25lfm	30,00lfm
H070201073	200mm	1,25lfm	30,00lfm
H070201074	220mm	1,25lfm	22,50lfm
H070201075	250mm	1,25lfm	23,75lfm
H070201076	300mm	1,25lfm	15,00lfm

PRODUKTBESCHREIBUNG

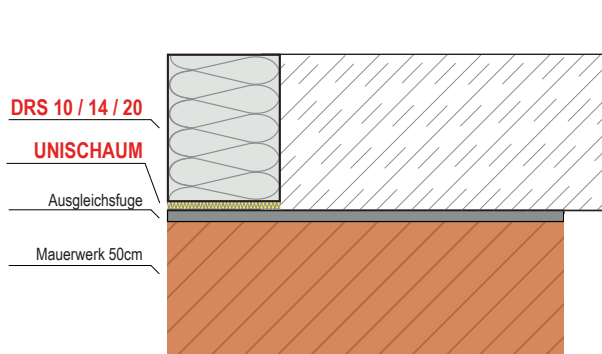
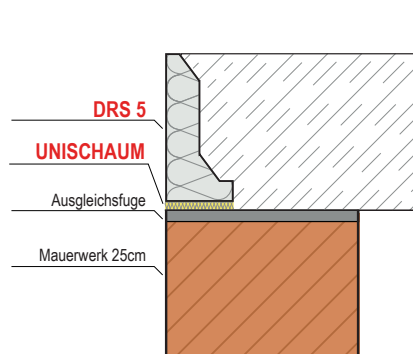
STT®DRS ist ein hoch wärmedämmendes Abschalelement und wurde speziell für Neubauten mit und ohne Vollwärmeschutz (z.B: Mauerwerk mit 50er Ziegel) konstruiert um Wärmebrücken im Bereich von Decken, Stürzen etc. zu vermeiden. STT®DRS ist eine universell einsetzbare verlorene Schalung und zeichnet sich besonders durch ihre einfache und schnelle Verlegung aus.

ANWENDUNG

Als Deckenrandschalung und Wärmedämmung für Ortbetonabschalungen und Betonkränzen auf Mauerwerk bzw. Betonmauerwerk, bei Estrichen, bei Aussparungen sowie bei Stiegenaufgängen. Dient als rasche Abschalhilfe und verringert die Entstehung von Kältebrücken.

Anwendungsmöglichkeiten:

- Deckenrandschalung
- Attikaschalung
- Sturzschalung
- Unterzugschalung
- Fundamentschalung
- Bodenplatten Randschalung



VERARBEITUNG

STT®DRS wird mittels STT® UNISCHAUM auf den bestehenden Untergrund verklebt. Der Untergrund muss sauber und frei von trennenden Schichten wie Staub, Schmutz, stehendes Wasser, Eis, Schalöl etc. sein. Bei Verwendung von STT® UNISCHAUM ist die STT®DRS bis zur Aushärtung des Schaumes auszurichten. Alle STT®DRS Elemente werden an den Stößen mit STT® UNISCHAUM verklebt. Ecken werden mit der Säge auf Gehrung geschnitten oder zugeschnitten und stumpf gestoßen und mit STT® UNISCHAUM verklebt. Nach Aushärtung des STT® UNISCHAUMS kann die Betondecke betoniert werden. Einfach, sauber, sicher!

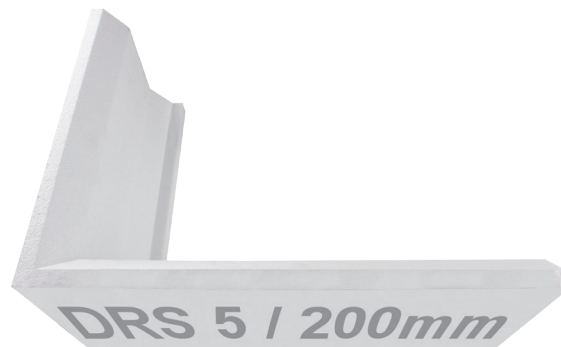


Abb. 1: Ausführung Eckdetail Deckenrandschalung

Achtung:

Es ist darauf zu achten, dass während des Betoniervorganges ein ausreichender Abstand der Rüttlerflasche zu den Abschalelementen (mindestens 30 cm) eingehalten wird, um einen Bruch der STT®DRS auf Grund der mechanischen Einwirkung zu verhindern. Wird bis direkt zur STT®DRS verdichtet, muss die Abschalung zusätzlich mit geeignetem Stützmaterial (Kanthölzer, Pfosten etc.) gesichert werden.

LAGERUNG

Auf sauberen ebenen Untergrund. STT®DRS sind vor dauerhafter, direkter Sonneneinstrahlung zu schützen. Die Stapelung der Paletten ist zu vermeiden.



Dieses Merkblatt dient, wie unsere sonstigen technischen Hinweise, lediglich zur Beschreibung der Beschaffenheit dieses Produktes, seiner Verarbeitungs- und Anwendungsmöglichkeiten. Es hat aber nicht die Bedeutung, bestimmte Eigenschaften des Produktes oder dessen Eignung für einen Einsatzzweck zuzusichern, und die Beschreibung enthält auch keine vollständige Gebrauchsanweisung. Da wir uns Änderungen unserer Merkblätter vorbehalten, obliegt es den Kunden sicherzustellen, dass das jeweilige aktuelle Merkblatt vorliegt. Aktuelle Merkblätter können jederzeit in allen unseren Standorten angefordert werden.

Druckfehler, technische Änderungen u. Irrtümer vorbehalten. Darüber hinaus gelten unsere allgemeinen Geschäftsbedingungen.

Version: 28.08.2019
Seite: 4/4